

## Kancelaria Radcy Prawnego oferuje na wynajem we wspólnocie biurowej (ok. 88m2):

- 1 pokój - ok. 7m<sup>2</sup>, umeblowany, z przeznaczeniem do wyłącznego korzystania
- 1 pokój - ok. 10 m<sup>2</sup>, umeblowany, z przeznaczeniem do wyłącznego korzystania
- biurka w pomieszczeniu coworkingowym z dostępem do indywidualnej, zamkniętej szafki
- biuro wirtualne.

### Najemca będzie miał możliwość:

- umieszczenia tabliczki informującej o swojej działalności przed głównym wejściem do budynku
- dostępu do multimedialnej, klimatyzowanej sali konferencyjnej
- dostępu do kuchni oraz wc
- korzystania z Internetu
- korzystania z urządzenia wielofunkcyjnego (kopiarka, skan)
- odbioru awiz i informowania o korespondencji (grzecznościowo, po ustaleniach).

### Lokalizacja:

Pokoje położone są w nowo wyremontowanym, wyposażonym w alarm i monitoring lokalu w kamienicy w Centrum Szczecina, przy ul. Bolesława Śmiałego 8, usytuowanym na 1. piętrze (<https://maps.app.goo.gl/iKoN6V529XcozpYG6>). Ulica i chodniki po remoncie.

Położenie w ścisłym centrum miasta jest dodatkowym atutem tego miejsca, pozwalającym na wygodny dojazd zarówno własnym transportem jak i komunikacją miejską.

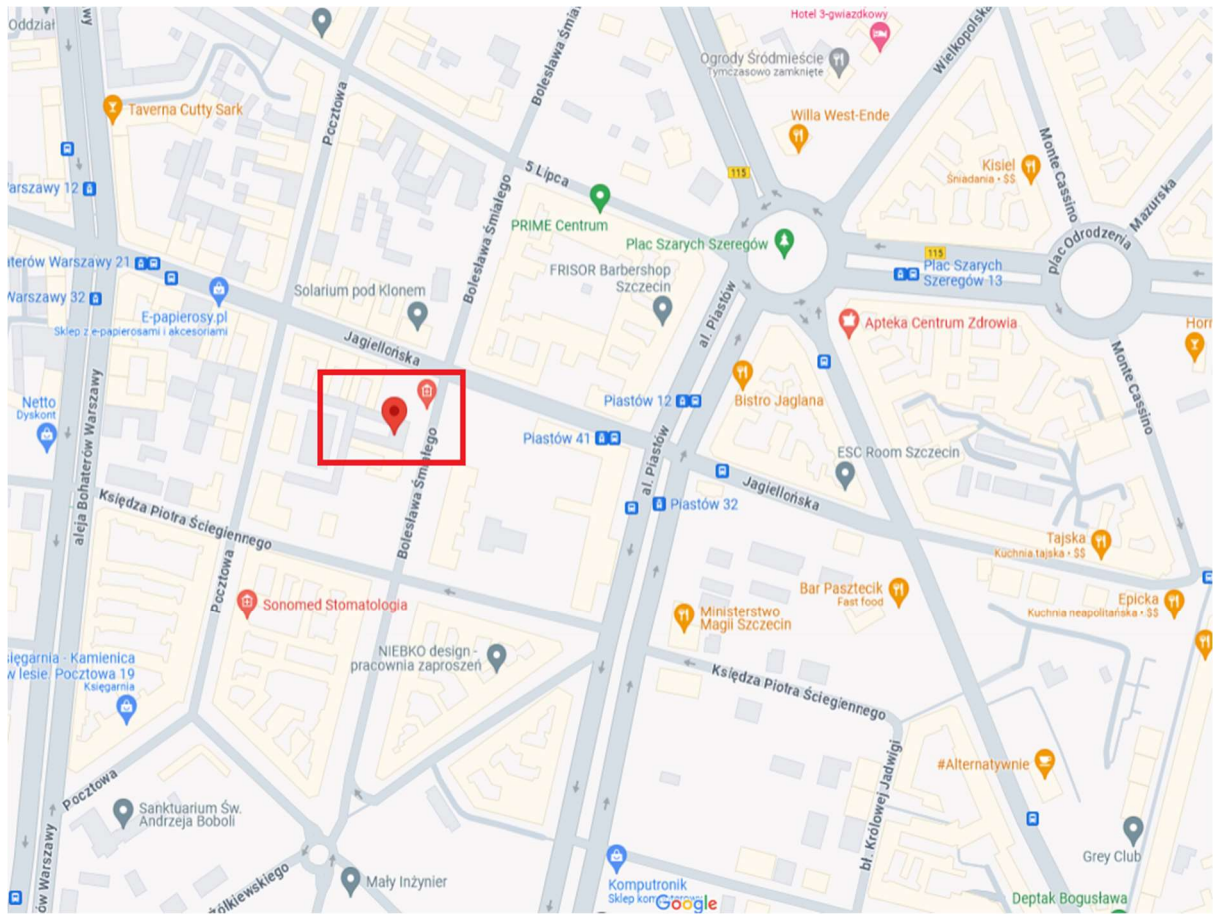
### W pobliżu znajdują się:

- miejsca parkingowe SPP (strefa żółta lub czerwona). Koniec strefy SPP ok. 5 minut pieszo (za ul. Boh. Warszawy)
- przystanki komunikacji miejskiej (tramwaje, autobusy)
- sklepy i inne usługi
- poczta (ok. 500 m)

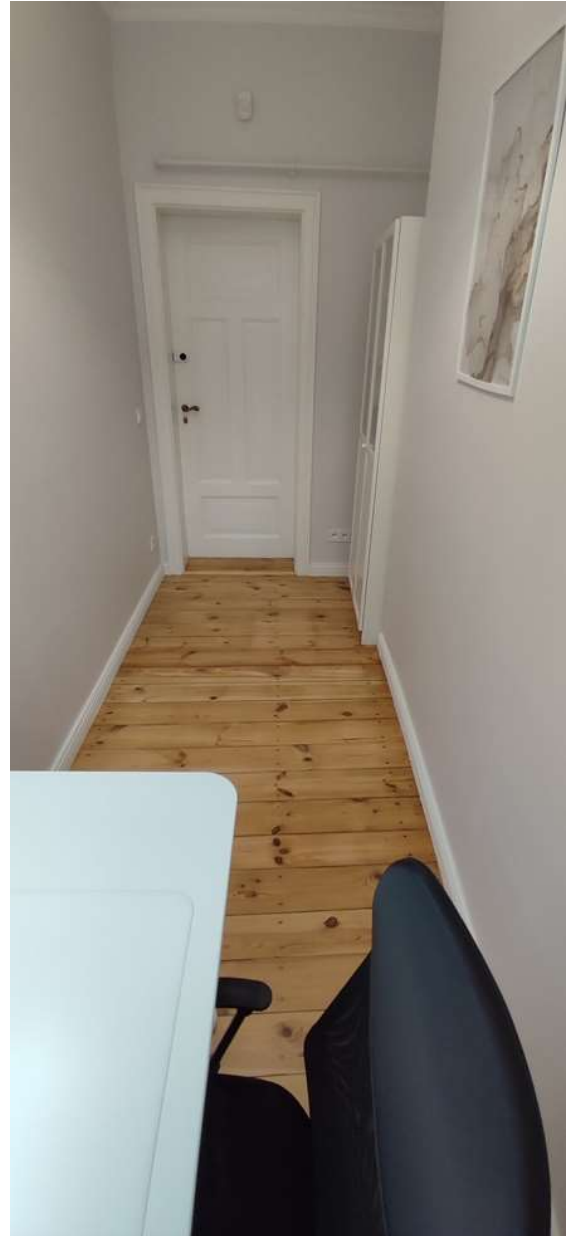
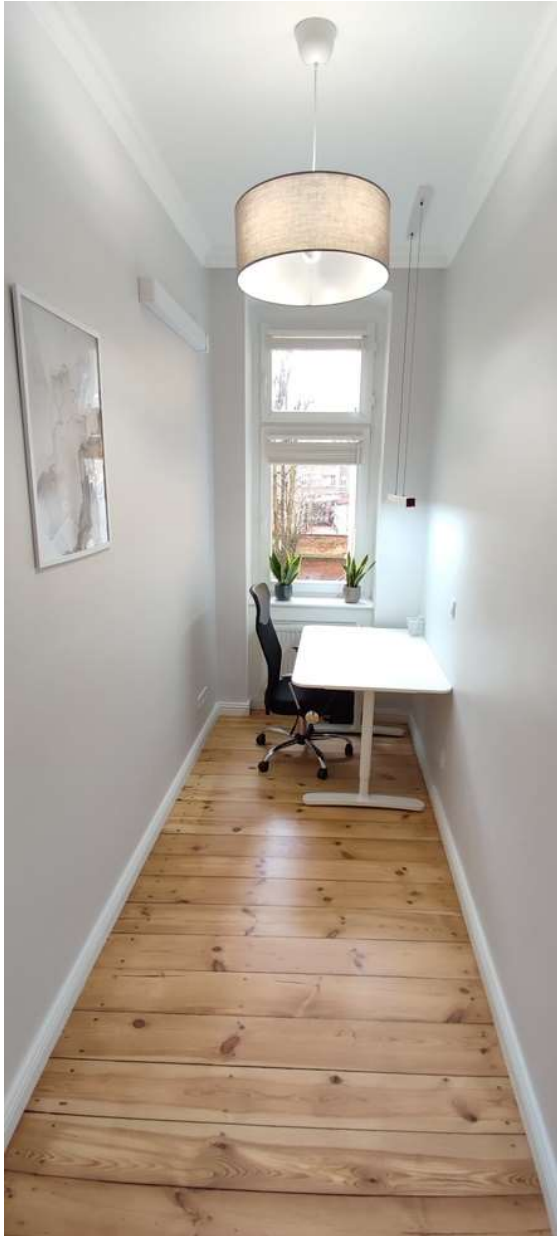
### Szczegółowe informacje dotyczące oferty:

r. pr. Seweryn Purołczak, tel. 603 714 705

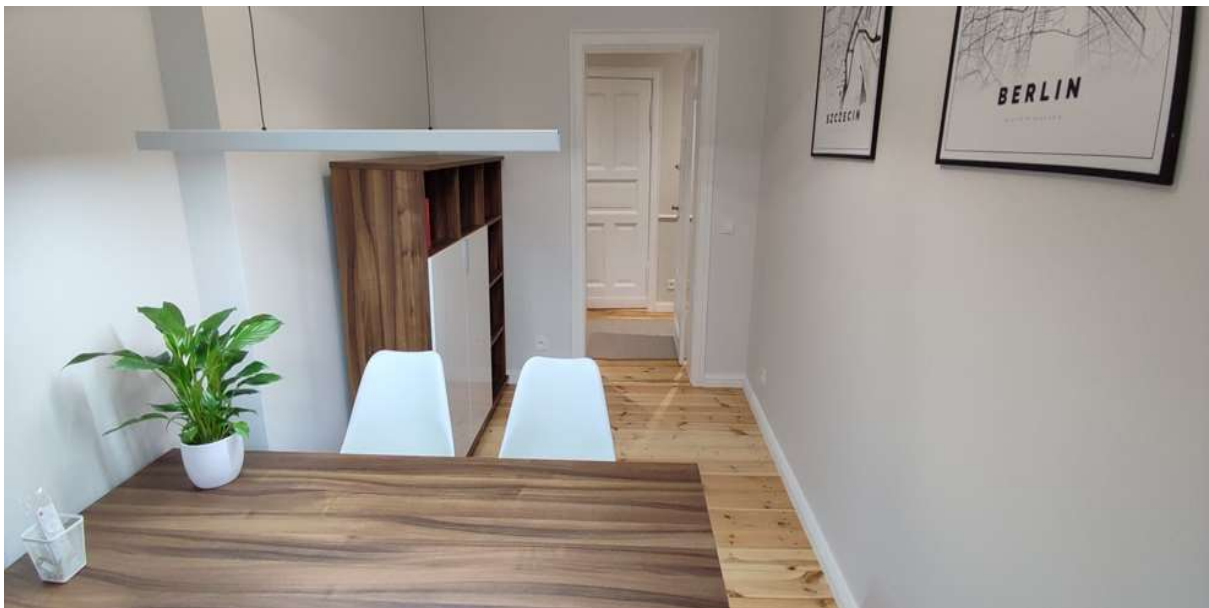
r. pr. Karolina Węgrzyn - Purołczak, tel. 796 225 029



Pokój - ok. 7m<sup>2</sup>

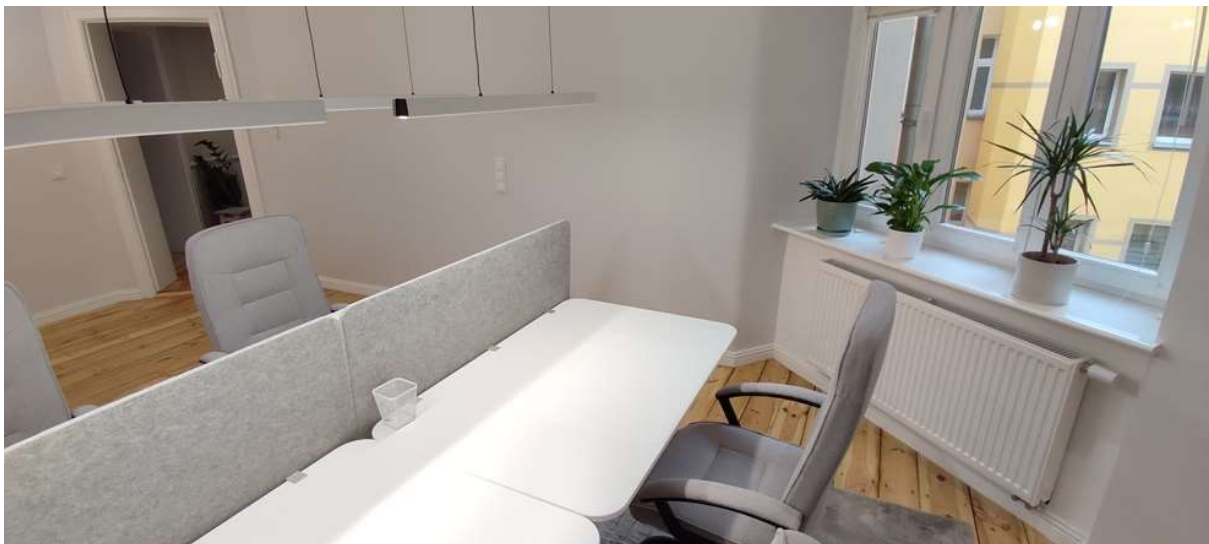
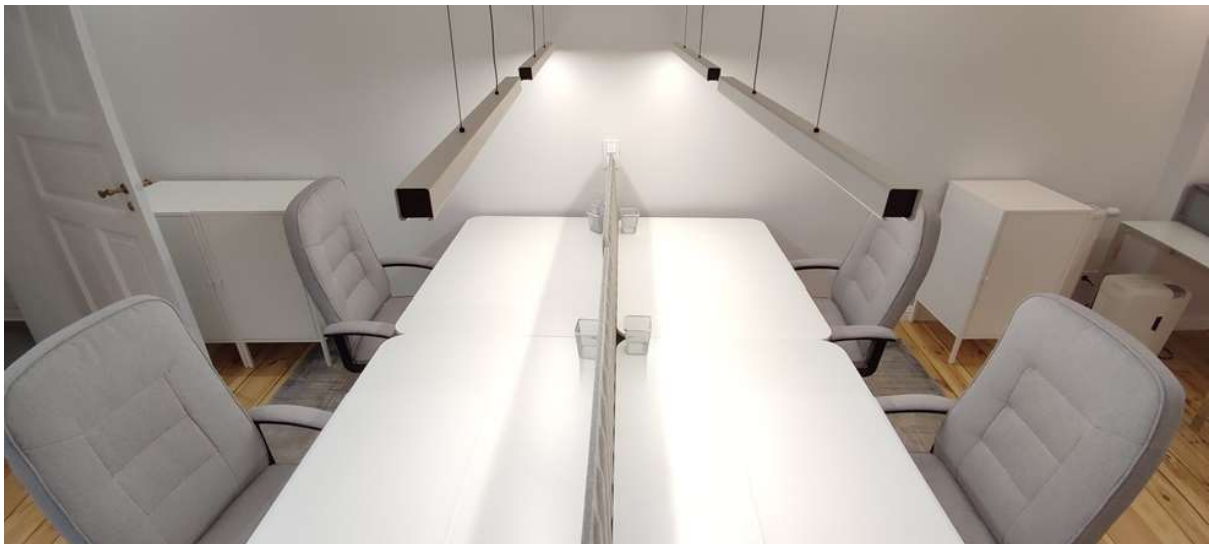


Pokój - ok. 10 m<sup>2</sup>



---

Biurka w pomieszczeniu coworkingowym



---

Sala konferencyjna



Kuchnia / wc / korytarz / ulica

